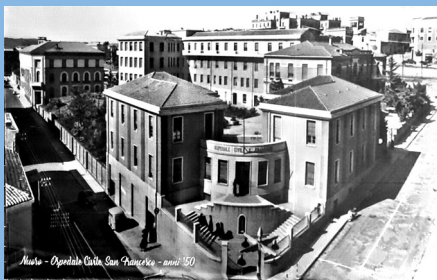


## PROGETTI

1. WEEK HOSPITAL,  
PREOSPEDALIZZAZIONE E  
SALE OPERATORIE
2. SEE AND TREAT IN PRONTO  
SOCCORSO
3. MEDICINA DI PROSSIMITA'  
CENTRALE MONITORAGGIO
4. SVILUPPO COT, CASE  
COMUNITA' E OSPEDALE DI  
COMUNITA'
5. IMPLEMENTAZIONE  
METAVERSO IN CONTESTI  
STRATEGICI
6. REPARTO MULTIDISCIPLINARE  
A GESTIONE INFERMIERISTICA



## ASL 3 NUORO

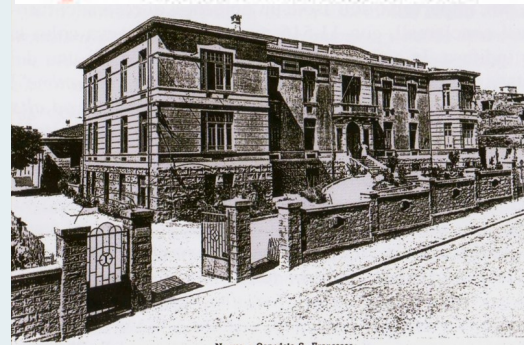
Azienda socio-sanitaria locale  
**DIREZIONE GENERALE**  
Via Amerigo Demurtas, 1 - 08100- Nuoro

### Segreteria scientifica e organizzativa

Referente del Corso  
Giovanna Delussu  
tel. 0784 240237  
E-mail:  
direzione.generale@aslnuoro.it

### CORSO ACCREDITATO ECM

Per informazioni:  
Jessica Fanni  
Tel. 0784 240795  
E-mail: formazione@aslnuoro.it



# MANAGEMENT IN SANITA'

**CORSO DI FORMAZIONE  
IN AMBITO MANAGERIALE  
E ORGANIZZATIVO**

**15 NOVEMBRE 2024  
AUDITORIUM ISRE  
Via Antonio Mereu, 56**

## PRESENTAZIONE E SALUTI

Paolo Cannas, Direttore Generale ASL 3 Nuoro

## PROGRAMMA

8.30	Registrazione partecipanti
08.50	Saluti e presentazione
09.00	Presentazione progetto GRUPPO 1
09.40	Presentazione progetto GRUPPO 2
10.20	Presentazione progetto GRUPPO 3
11.00	Pausa caffè
11.30	Presentazione progetto GRUPPO 4
12.10	Presentazione progetto GRUPPO 5
12.50	Presentazione progetto GRUPPO 6
13.30	Pausa pranzo Sala ristoro
15.00	Valutazione giuria Votazioni e premiazioni

## “MANAGEMENT IN SANITA”

Giornata conclusiva del corso di formazione in ambito manageriale e organizzativo.

Il corso ha interessato 6 gruppi di lavoro. Ciascun gruppo ha portato avanti un progetto di lavoro specifico di sviluppo e innovazione organizzativa e/o gestionale nella ASL 3 di Nuoro. Ogni gruppo è stato seguito da un docente che ha provveduto a guidare e coordinare le attività. Una giuria, in base a diversi criteri, valuterà i progetti. I progetti migliori verranno premiati.

## GIURIA

- ◆ **Bachisio Cadau (Rappresentante comunità)**
- ◆ **Stefano Caria (Regional Access Manager – AstraZeneca)**
- ◆ **Maurizio Melis (Medico Neurologo)**

## Parametri di valutazione

Rispetto dei tempi della presentazione

Efficacia della presentazione e capacità espositiva

Sostenibilità del progetto medio lungo periodo

Prospettiva utente

Impatto dei risultati sull'azienda nell'immediato

Impatto dei risultati sull'azienda in prospettiva

Grado di innovazione



## Gruppi di creazione progetti:

1. *Cabras Francesco, Favini Tania, Gregu Giovanna, Fancello Maddalena, Cadau Adriana, Caocci Laura*
2. *Matta Michela, Bonano Simonetta, Munisteri Calogero, Cossellu Lucia, Dessena Pasqualina, Murgia Lucia*
3. *Gaddeo Caterina, Runchina Giuseppina, Succu Giovanna, Bosu Roberta, Pruneddu Raffaella, Fozzi Daniela*
4. *Murgia Maria Grazia, Abruzzese Licia, Mastinu Sebastiano, Palimodde Giovanna, Lovicu Paola, Pinna Federico*
5. *Sedda Christian, Salis Graziella, Manai Enzo Paolo, Corrias Marianna, Piras Anna, Evangelista Simona*
6. *Catgiu Nicoletta, Malloci Stefano, Cabiddu Mariantonietta, Serusi Marzia, Fa Francesca*